

マッセイ・ファーガソン トラクター

MF4500J series

MF4511J MF4512J



MASSEY FERGUSON



エム・エス・ケー農業機械株式会社

特殊自動車排出ガス4次規制対応 大排気量エンジン搭載

信頼と実績のあるDEUTZ社製4.1L大排気量エンジンを搭載。高トルク・低燃費・低騒音を実現しました。

コモンレール式電子制御燃料噴射システム

噴射圧・噴射量・噴射タイミングをコンピュータで正確に管理し、エンジンの運転状況に応じ、最適な燃料噴射を行います。また、インタークーラー、ウエストゲート付きターボを搭載し、燃費効率と出力を向上させ、エンジンを適正に制御します。

電子ガバナ

エンジンの回転数、燃料噴射量、噴射タイミングなど、エンジンを総合的に制御します。

EGR(排気再循環)

酸素濃度の低下した排出ガスの一部を再び吸気と混合して再燃焼させることで、燃焼室内の酸素濃度を制御しつつ、燃焼温度を抑制します。その結果、燃費のロスに伴わずにNOx低減効果を高めました。

DPF(ディーゼル微粒子捕集フィルター) 搭載

排気に含まれる黒煙などの細かい粒子状物質をフィルターによりこし取り、排出ガスをきれいにします。手動燃焼再生スイッチにより、フィルターに溜まったススをクリーニングできます。

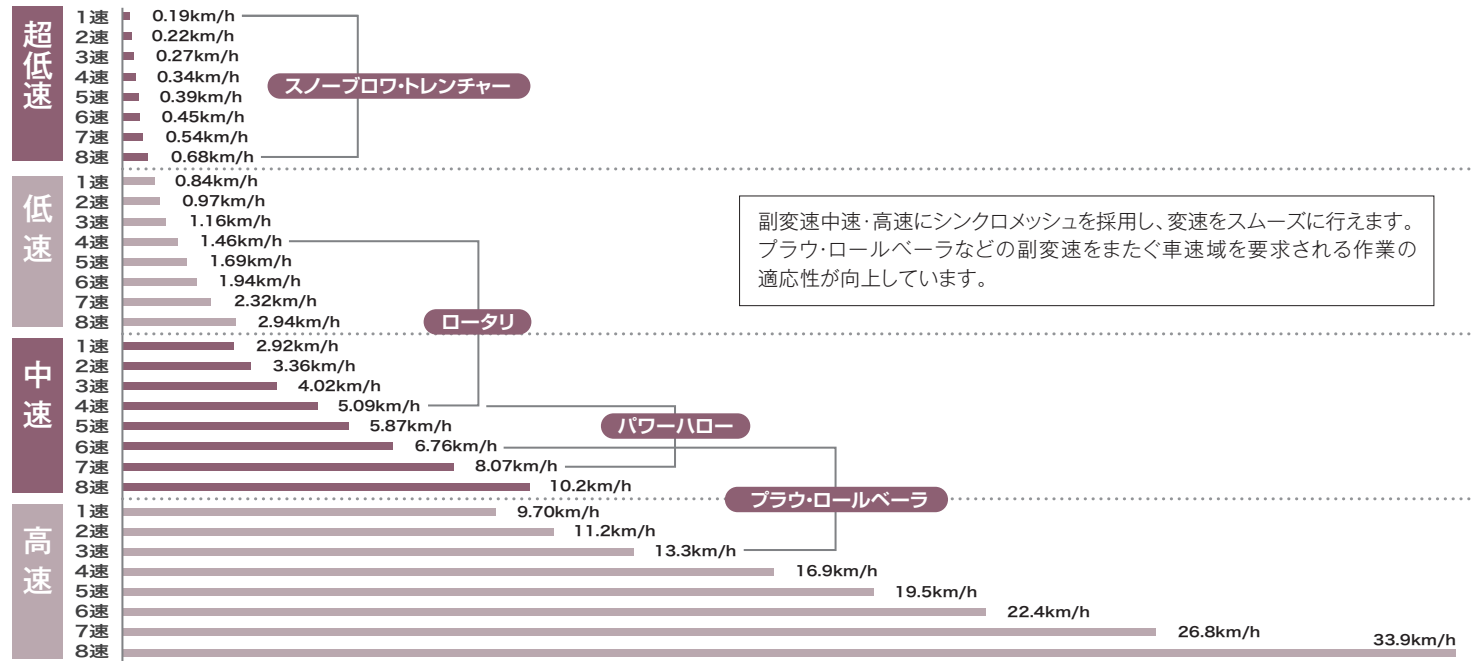


※写真はイメージです。

前・後進32段変速トランスミッション

前・後進32段変速トランスミッションにより、水田・畑作から牧草作業まで、様々な作業に最適な作業速を得られます。

MF4511J・MF4512J (33R) 前進 走行速度表 ※エンジン定格回転時の理論車速



ロールベアラ 牧草作業 パワーハロー作業 ブラウ作業 ロータリ作業

大容量尿素水タンク&燃料タンク

大容量のタンクを装備していますので、長時間作業に対応しています。また、尿素水タンクは熱の影響を受けにくい場所に配置しています。

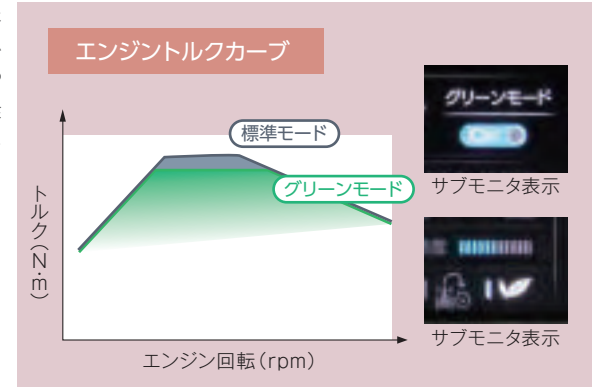
尿素水タンク
●
20L

燃料タンク
●
190L



新グリーンモード

エンジントルクを制限することで、トルクを必要としない路上走行や代かきなどの軽負荷作業において燃料消費を抑えられます。



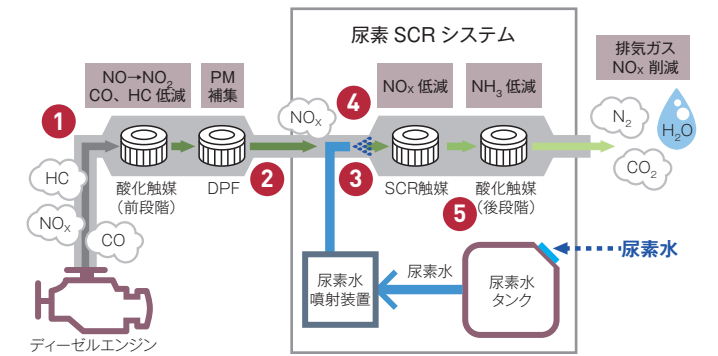
尿素SCRシステム搭載

尿素SCRシステムのメリット

燃焼が行われた後に処理することで、燃料を最適な量とタイミングで噴射できますので、燃料消費量を最小限に抑えながら、最大限の性能・パワー・トルクを発揮します。

- ターボチャージャーから出た排気ガスはDOCシリンダーに入ります。
- 排気ガスはディーゼル酸化触媒を通り、CO(一酸化炭素)・HC(ガス状炭化水素)・PM(粒子状汚染物質)が取り除かれます。(NOxが尿素と反応する準備が整います。) また、DPFを通ることでPM(粒子状汚染物質)が取り除かれます。
- 精密な尿素水噴射を行います。
- 尿素水と混ざった排気ガスはDOCシリンダーから出て2つの触媒を有する排気管に到達します。
- 2つの触媒と2つのスリップ触媒を排気ガスが通ると、NOxは無害の窒素と水に変化します。
- きれいな空気と水蒸気が排気管から出ていきます。

尿素SCRシステムの概略図



メモリー変速

前回のほ場で作業していた主変速位置をトラクタが記憶していますので、ほ場を移動しても主変速の操作を行わずに作業を再開できます。煩わしい主変速チェンジ操作が不要ですので、余裕のある高能率な作業を実現します。



ほ場入場

アクセル変速

副変速が"高速"位置の時にATシフト路上スイッチを"ON"にして、アクセルペダルを踏み込むだけで、最高速まで自動的に変速します。



変速感度調整ダイヤル

変速の感度をダイヤルで任意に調整することでシーンに合わせて最適な変速が行えます。

オート4WD

路上・ほ場・坂道など路面状況に応じて、トラクタ自体が最適な駆動方式(2WD・4WD)を素早く選択。走行時にはブレーキを踏むと自動的に4WDに切り替わり、4輪全てにブレーキがかかるため、制動力に優れ、安心して停止できます。



快適さを追求した居住空間

大容量キャビンでノイズレベルを78dBに抑えることで、広々快適に作業を行えます。



Front



Rear

※トプコン社のX25GPSガイダンスはオプションです。

キャビン後部のフレーム位置を最適化し、後方視界性を向上しています。

■コンプレッサー内蔵型エアサスシート(S型)

疲労を軽減するエアサスシートを採用。また、コンプレッサー内蔵型ですので、体格に合わせて最適な高さに調整できます。また、スイベル機構付きですので、作業中の後方視界を常に最適に保ちます。



※トプコン社のX25GPSガイダンスはオプションです。

■熱線入りリヤガラス



■リヤガラスハーフロック



■サンバイザ



■ワイパ・ウォッシャースイッチ



■オートエアコン(S型)

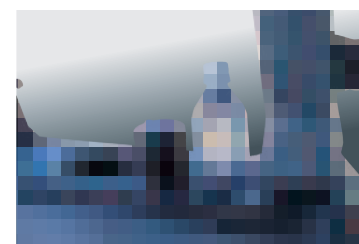


※トプコン社のX25GPSガイダンスはオプションです。

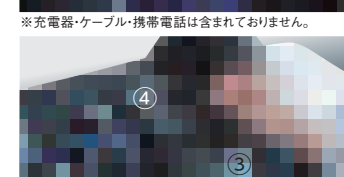
■USB端子・AUX端子付きラジオ



■カップホルダ&灰皿



■DC12V電源ソケット



- ① 充電用USB端子
- ② シガーソケットタイプ
- ③ 3極ソケットタイプ
- ④ ISOBUSカプラ

■ルームライト



■アンバーライト&作業灯スイッチ



■IMLT

フルカラーの大型画面で本機の状態を一目で確認できます。また、本機の細かい制御調整ができますので、効率の良い作業が行えます。ISOBUS対応ですので、ISOBUS作業機の調節・設定も行えます。



より高能率・高精度に

旋回制御や水平制御など高能率・高精度作業をバックアップする機能を搭載。

4WD切替ダイヤル

走行時の2WD・4WD・オート4WDの切換えから、旋回時のスーパーフルターン、2WDターンの選択が行えます。



1 オートリフト

旋回操作と連動して作業機が自動で上昇しますので安心です。



2 オートアクセル

作業機上昇時や後進時にエンジン回転数が下がりますので、より低燃費で安心して旋回・切り返しが行えます。

3 スーパーフルターン

前輪が増速し、小回りしやすくなり、隣接耕うんもスムーズに行えます。



4 オートブレーキ

旋回時に内側後輪にブレーキがかかり、旋回半径が小さくなりますので、隣接耕うんが簡単に行えます。

バックアップ

リニアシフトを後進に入れると、作業機が自動で上昇します。



Power Take Off PTO

作業機を思いのままに操る

PTO回転スイッチ&PTO切替

PTOの入切がスイッチ操作で可能です。また、IMLTにてPTO切替が行え、様々な作業に対応します。



PTO切替スイッチ「自動」

クラッチペダルと作業機上下に連動してPTO軸の回転・停止が切り替わります。ロータリ、ブロードキャスタ作業に最適です。



耕うん作業

PTO切替スイッチ「手動」

■インディペンデントPTO

走行状態に関係なく、独立してスイッチ入切でPTO軸の回転・停止を切り替えます。走行停止状態でもPTO軸は回り続けますので、牧草作業では草が作業機につまりにくくなります。



テッダ作業

MF4511J・MF4512J シリーズ 装備表

型式	ペレルアックス	ミッション・油圧														車体他						
		エンジン		主要油		副油		パワーリニアシフト		オート4WD		オートブレーキ		PTO		3P		キャビン	作業灯	オルタネータ	作業機クランプ	
		タイプ	モード	容量	タイプ	容量	タイプ	容量	タイプ	容量	タイプ	容量	タイプ	容量	タイプ	容量						
		DFIT41L	DFPF+SCR	アクセルメモリ	オートアクセル	ABS	アクセル戻り抑制	トラクタガード	トラクタガード	トラクタガード	トラクタガード	トラクタガード	トラクタガード	トラクタガード	トラクタガード	トラクタガード	トラクタガード					
MF4511J	X10R	●	●	●	●	●	●	●	●	●	●	●	●	●	●	●	●	●	●	●	●	
	DPTR	●	●	●	●	●	●	●	●	●	●	●	●	●	●	●	●	●	●	●	●	
	DP10R	●	●	●	●	●	●	●	●	●	●	●	●	●	●	●	●	●	●	●	●	
	DP22R	●	●	●	●	●	●	●	●	●	●	●	●	●	●	●	●	●	●	●	●	
MF4512J	XS10R	●	●	●	●	●	●	●	●	●	●	●	●	●	●	●	●	●	●	●	●	
	XS22R	●	●	●	●	●	●	●	●	●	●	●	●	●	●	●	●	●	●	●	●	
	XSLP33R	●	●	●	●	●	●	●	●	●	●	●	●	●	●	●	●	●	●	●	●	
	DSPTR	●	●	●	●	●	●	●	●	●	●	●	●	●	●	●	●	●	●	●	●	
	DSP10R	●	●	●	●	●	●	●	●	●	●	●	●	●	●	●	●	●	●	●	●	
	DSL22R	●	●	●	●	●	●	●	●	●	●	●	●	●	●	●	●	●	●	●	●	

●標準
○オプション

Tire Variations タイヤバリエーション

作業を決定づけるのはタイヤ。

バイアスタイヤ



ローラグタイヤ

ラグ高さが一定で接地面が丸みを帯びています。ほ場の掘り返しを抑えたい畑作・酪農や水田作業向けです。

バイアスタイヤ



ハイラグタイヤ

ローラグタイヤよりも接地面が平らでラグも高くなっています。一般的な水田作業向けです。ラグによるグリップ力により地面をしっかり捉えます。

ラジアルタイヤ



接地面積が大きく、ラグが地面に均等に当たるので磨耗に強くタイヤ寿命も長く経済的です。バイアスタイヤに比べて操縦性が安定しており、優れた駆動力を発揮します。

広幅扁平ラジアルタイヤ (33R型)



標準ラジアルタイヤに比べて、接地面積が広く踏圧が低いため、土中に埋入し根を優しい設計です。優れたけん引力を発揮し、軟弱ほ場での作業から重作業までなんなくこなします。

■主要諸元表

名称		MF4500J シリーズ										
販売型式名		MF4511J				MF4512J						
区分		X10R	DPTR	DP10R	DP22R	XS10R	XS22R	XSLP33R	DSPTR	DSP10R	DSL22R	
駆動方式		4 輪駆動										
機体寸法	全長 (mm)	4,285										
	全幅 (mm)	2,120										
	全高 (mm)	2,750										
	最低地上高 (mm)	450										
機体質量 (重量) (kg)		4,635										
エンジン	型式名	TCD4.1										
	種類	水冷 4 サイクル 4 気筒立型ディーゼル										
	総排気量 (L [cc])	4.1 [4,100]										
	定格出力 / 回転速度 (PS [kW])	115 [84.6] / 2,100				123 [90.5] / 2,100						
	最大出力 / 回転速度 (PS [kW])	123.6 [90.9] / 1,900				130.5 [96.0] / 1,900						
	使用燃料	ディーゼル軽油 (イ) ※										
	燃料タンク容量 (L)	190										
	尿素水タンク容量 (L)	20										
走行部	タイヤ	前輪	11.2R24	9.5R24	11.2R24	12.4R24	11.2R24	12.4R24	420/65R24	9.5R24	11.2R24	12.4R24
		後輪	13.6R38	12.4R38	13.6R38	16.9R38	13.6R38	16.9R38	540/65R38	12.4R38	13.6R38	16.9R38
	軸距 (mm)		2,525									
	輪距	前輪 (mm)	1,560									
		後輪 (mm)	1,560									
	クラッチ形式		電子油圧式湿式多板									
	ブレーキ形式		湿式ディスク機械式									
	かじ取方式		全油圧式パワーステアリング									
	変速方式 (段)		前進 32 段・後進 32 段									
	走行速度 (km/h) エンジン定格回転時	前進	0.19 ~ 33.9									
後進		0.19 ~ 33.3										
PTO	クラッチ形式	湿式多板油圧式										
	軸径 (mm)	JIS35										
けん引装置	制御方式	ポジション、ローリンクドラフト、ミックスコントロール										
作業機 昇降装置	装着方式	3 点リンク JIS2 型										
	最大揚力 (N [kgf])	5,500										
安全キャブ	型式名	-										
	型式検査合格番号	-										
	種類	-										
安全鑑定番号		-										
型式名		-										
小型特殊型式認定番号または新型自動車番号		-										
運転免許		大型特殊免許										

●この諸元は改良のため予告なく変更する場合があります。

●写真と商品は異なる場合があります。

●最高速度はエンジン定格回転時の理論車速です。

●保証書はご購入の取扱店で必ずお受け取りください。

※ディーゼル軽油 (イ) とは、バイオディーゼル燃料を混合しない燃料です。ご使用の際は、環境に適したディーゼル軽油をご使用ください。



エム・エス・ケー農業機械株式会社

本 社 〒061-1405 北海道恵庭市戸磯 193 番地 8 ☎0123-33-3100

道 央 ☎0123-82-1000	東 部 ☎0156-22-2411	中 標 津 ☎0153-72-2608	茨 城 ☎0298-23-3424	名 古 屋 ☎0566-99-7200	球 磨 ☎0966-38-3671
俱知安 ☎0136-23-2232	南 部 ☎01558-6-3639	標 茶 ☎015-485-2972	栃 木 ☎0287-63-8435	羽 島 ☎0584-65-0180	宮 崎 ☎0986-38-2448
八 雲 ☎0137-64-3121	北 部 ☎0155-62-2455	青 森 ☎0176-27-3106	西 関 東 ☎0279-30-5581	津 山 ☎0868-28-7720	鹿 児 島 ☎099-294-3030
富 川 ☎01456-2-2831	中 部 ☎0155-62-2455	岩 手 ☎0195-70-2900	千 葉 ☎043-445-3621	三 次 ☎0824-63-5229	大 隅 ☎0994-62-4088
士 別 ☎0165-29-8130	美 幌 ☎0152-73-1121	仙 台 ☎022-344-3181	長 野 ☎0267-91-2121	九 州 北 ☎0952-51-2488	
富 良 野 ☎0167-39-2260	斜 里 ☎0152-23-3813	山 形 ☎0237-48-1385	松 本 ☎0263-58-0702	大 分 ☎097-588-1491	
豊 富 ☎0162-82-1235	紋 別 ☎01586-5-3855	福 島 ☎024-963-2236	富 士 宮 ☎0544-28-5058	熊 本 ☎096-292-0115	