

FENDT

Fendt 900 Vario G7





Fendt 900 Vario G7

- 4 At a glance.
- 6 Spotlights.
- 10 Engine.
- 14 Transmission.
- 18 Hydraulics.
- 22 Structure.
- 26 Cab.
- 34 Smart Farming.



At a glance.

Fendt 900 Vario G7唯一無二のシンプルコンセプト：FendtONE
 今日の農業に求められるニーズは日々困難を極めています。地球環境や天候に加え法令が厳格化される中、それぞれの基準に応じていかなければなりません。Fendt 900 Vario G7シリーズに装備されたFendtONEは、それら条件を凌駕するそれぞれの皆様が求める"何か"にお応えし、トラクター本体の走行操作、圃場における作業、その両方を簡素化させます。このユニークなモジュールによりFendt 900 Vario G7は幅広く異なる作業条件にしっかり適用してくれるでしょう。

- ・ 馬力:296-415ps
- ・ FendtONEオペレーティングフィロソフィー
 - ・ 新しいオペレータープラットフォーム（オンボード）
 - ・ FendtONEオフボードによる計画・管理機能
- ・ 9.0L MAN社製エンジンを採用
- ・ Fendt VarioDrive 4WD無断変速ドライブトレイン
- ・ エンジン低回転を実現するFendt iDコンセプト
- ・ 2サーキット油圧システム
- ・ Fendt VarioGrip-Fendt Gripアシスタントによる一体型空気圧制御システム
- ・ フロントPTO
- ・ リバースドライブ(LR仕様を除く)

エンジン		F930VARIO G7(LR)	F933VARIO G7(LR)	F936VARIO G7(LR)	F939VARIO G7(LR)	F942VARIO G7(LR)
ECE R120 定格馬力	kW/ps	217 / 296	239 / 326	261 / 355	283 / 385	305 / 415
ECE R120 最大馬力	kW/ps	217 / 296	239 / 326	261 / 355	283 / 385	305 / 415




Fendt 900 Vario G7 Spotlights

Fendt Spotlights—他と一線を画すFendtならではの

特別なソリューション。

皆様の毎日の作業に違いをもたらすと共に

シンプルに



1. Fendt iDエンジン低回転コンセプト

- ・エンジン・トランスミッション・ファン・油圧
その他トラクターの装備品全てを理想的な
エンジン低回転で操作が可能
- ・低回転で最大トルクに到達
- ・低燃費
- ・長寿命

2. Fendt ONEオペレータープラットフォーム

- ・お馴染みのFendtコンソールに
新しいアームレストを装備
- ・Individual OperationManager (IOM :
個別の操作管理) により柔軟に個別の
機能の割当てが可能
- ・3つのディスプレイ:10インチのインパネ、
12インチのアームレストに装着された
コントロールボックス、12インチの格納
式ルーフモニター
- ・機能グループ別に色分けされたスイッチ。
お好みに合わせた機能の割当ても可能
- ・リバースボタン付きジョイスティック

3. インテリジェントVarioDrive ドライブライン

- ・独立制御方式フロント・リアアクスル
- ・手動による4輪駆動操作は一切不要
- ・Fendt iD エンジン低回転コンセプトとの連携による
最適なエンジン/トランスミッションのマッチング
- ・ブルインターン (引き込み回転) による旋回方式で
最小旋回半径を実現
- ・2,000時間毎。長いインターバルのオイル交換

4. ボンネットカメラ (オプション)

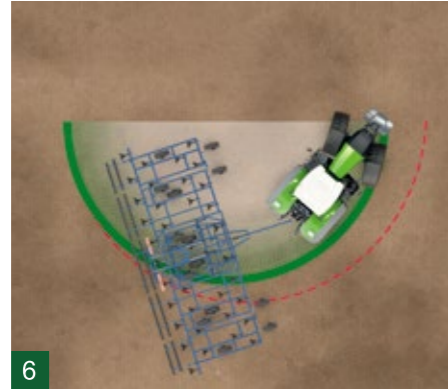
- ・フロントリンケージ操作を可視化
- ・フロントウェイトの着脱を簡素化

5. セルフクリーニングエアフィルター

- ・運転中にコンプレッサーから瞬間的にエアが
吹付けられる事でエアフィルターに詰まった
粉塵を吹出す
- ・サービス・メンテナンスにかかる負担を軽減



※日本仕様には消火器は装着されません。



6. Fendtスタビリティコントロール

- ・ 走行速度20km/h以上で自動的に横方向への機体の流れを抑制し、旋回時に前輪が自動的に増速
- ・ 安全性を高め乗り心地を改善

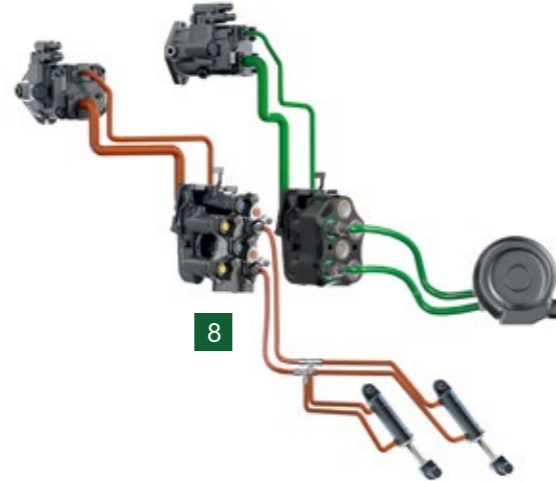
7. VarioGrip – 一体型のタイヤ空気圧制御システム

- ・ オンボードバルブとエアガイダンステクノロジーによる完全一体型のタイヤ空気圧制御システム
- ・ 保護設計によりエアの送り出しラインが一切干渉するリスクなし
- ・ ターミナルによるシンプル操作

※VarioGripにはF650/60R34、R710/70R42
タイヤの装着が必須
(オプション：F650/R710-3)

8. 2つの油圧ポンプ – 流量430 L/min

- ・ 2つのポンプから異なる圧力と油圧流量調整が可能な 2つのポンプを搭載



9. リバースドライブ (LR仕様除く)

- ・ 作業機との作業領域を拡大
- ・ エアアシスト式回転装置によりオペレータープラットフォームを素早く180°回転させる事が可能
- ・ リア作業機への視認性を最適化

10. 精密農業モジュール – 個別に選択する事が可能

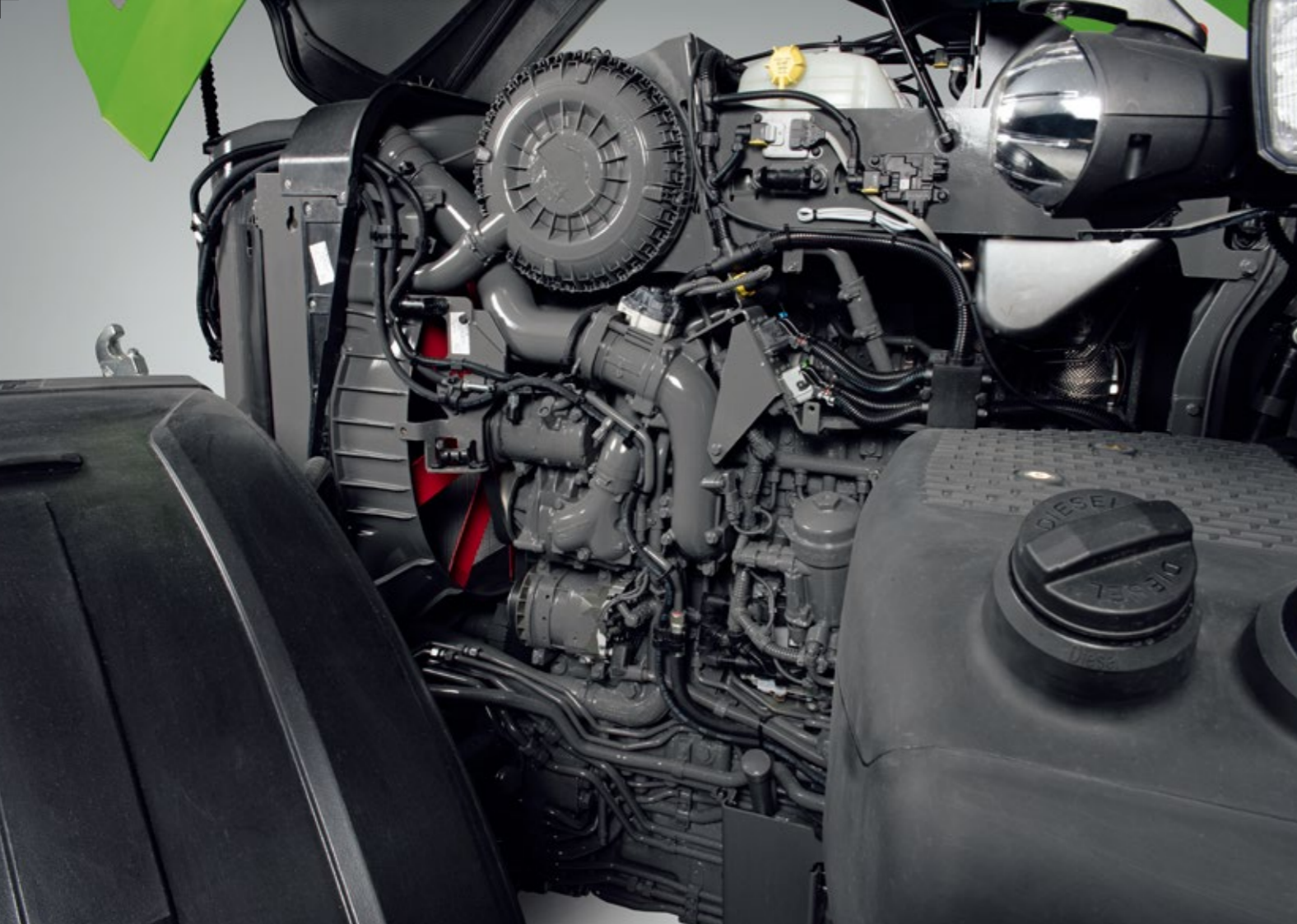
- ・ 必要条件に合わせて4つのモジュールから選択可能：ガイダンスアグロノミー (農学) – テレメトリー – 本体コントロール。基本パッケージに頻度の高い基本的なモジュールを標準装備し必要なオプションの選択により拡張可能：
Fendt コンツァーアシスタント、
Fendtティーチンヘッドランド、
Fendt セクションコントロール、
Fendt可変レートコントロール等





Engine.

ダイナミック、そして長寿命で優れた燃費効率。
Fendt 900 Vario G7 シリーズはテクノロジーの先駆者として、
日常作業の効率性を高めます。
先進的でパワーあふれる走破性にけん引力を



1. 徹底的に作り込まれたトラクター

- MAN社製エンジン-9.0L・6気筒、4バルブテクノロジー油圧タペット
- Fendt iD テクノロジー (エンジン低回転コンセプト) - 650rpm (アイドリング) - 1,700rpm (定格馬力)
- VTG: 可変式ターボチャージャー
- エンジンブレーキ: 可変式ターボチャージャーによる排気ブレーキ
- Stage 5 (EU) の排ガス規制を順守
- 自動バルブラッシュ調整とスムーズで低振動なエンジン起動のための油圧タペット



- + 高い馬力を発揮
- + Fendt iDによるエンジン低回転で最適な燃料消費率を実現
- + アイドリング時は静かで低燃費
- + 低減した静粛性のあるエンジン音
- + 油圧タペットによる少ないメンテナンス

エンジン - Fendt 900 Vario Gen7 専用設計

- エンジン低回転1,150rpmで最大トルクとフルトルクカーブに到達
- Fendt iDによりエンジン回転650 - 1,700rpmでアクティブな走行を堪能
- 過負荷作業に対応できる設計 (パワーリザーブにより可能)
- VarioDriveドライブラインにしっかりマッチしたエンジン

2. セルフクリーニングエアフィルター

- Mann & Hummel 社の特許機構
- クリーニング全体にかかる時間はわずか30秒弱。2回のエア吹付けによりエアフィルターをきれいな状態に
- 12barのエアコンプレッサータンクを搭載: 2つのパルスバルブとソレノイドバルブによるエアの送出しを制御
- エアフィルターを取外しクリーニングするまでのインターバルを10 - 15倍延長
- 走行しながらフィルターのクリーニングが可能
- フィルター交換は2年毎または稼働2,000時間毎
- 手動/自動モード
 - 手動モード: エアフィルターが閉じた状態の時、ターミナルにポップアップメッセージが表示されクリーニングが必要なタイミングを通知
 - 自動モード: エアフィルターが閉じると自動で吹付け



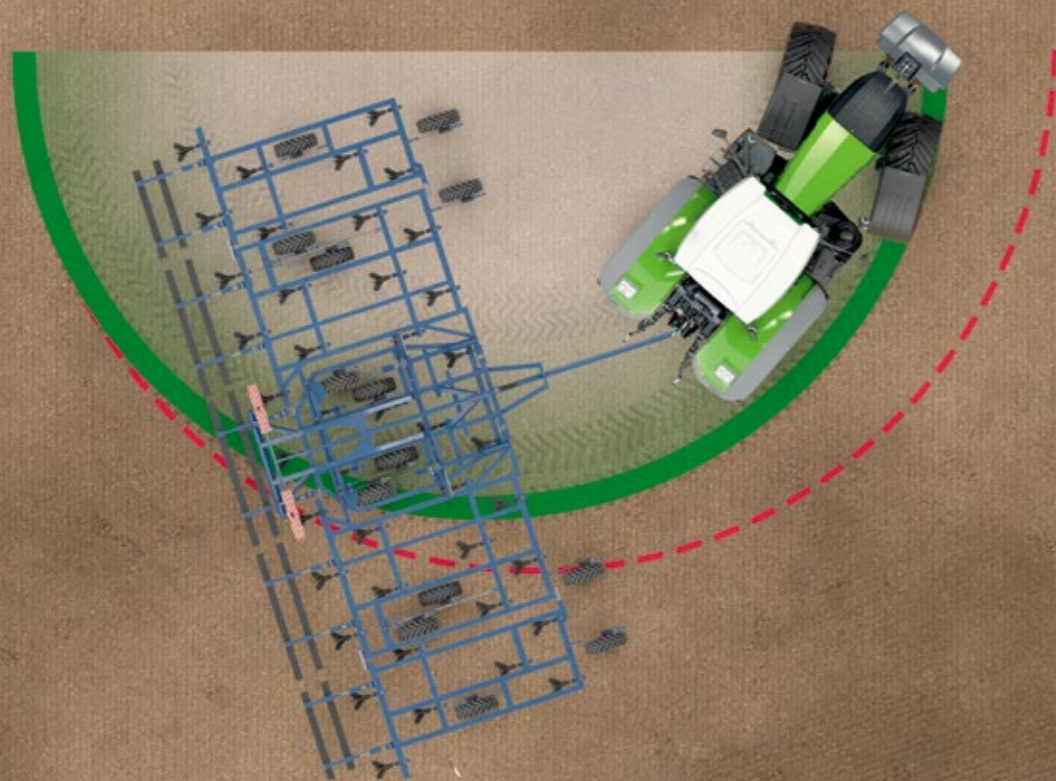
- + 燃費改善: エンジンはいつでも低燃費
- + Fendt iDエンジン低回転コンセプト
- + エンジン低回転でも高いトルクを獲得
- + VTGターボチャージャーによる超ダイナミックで安定した走行性





Transmission.

Fendt VarioDrive—Fendt が世界に発信してきた Fendt Vario トランスミッションに更なる革新的技術の結晶との相乗効果を。フロントアクスルとリアアクスルは独立駆動、インテリジェントな4輪駆動、そして無断変速。全てを備えた VarioDriveドライブトレインのスムーズかつ正確に、走る喜びを

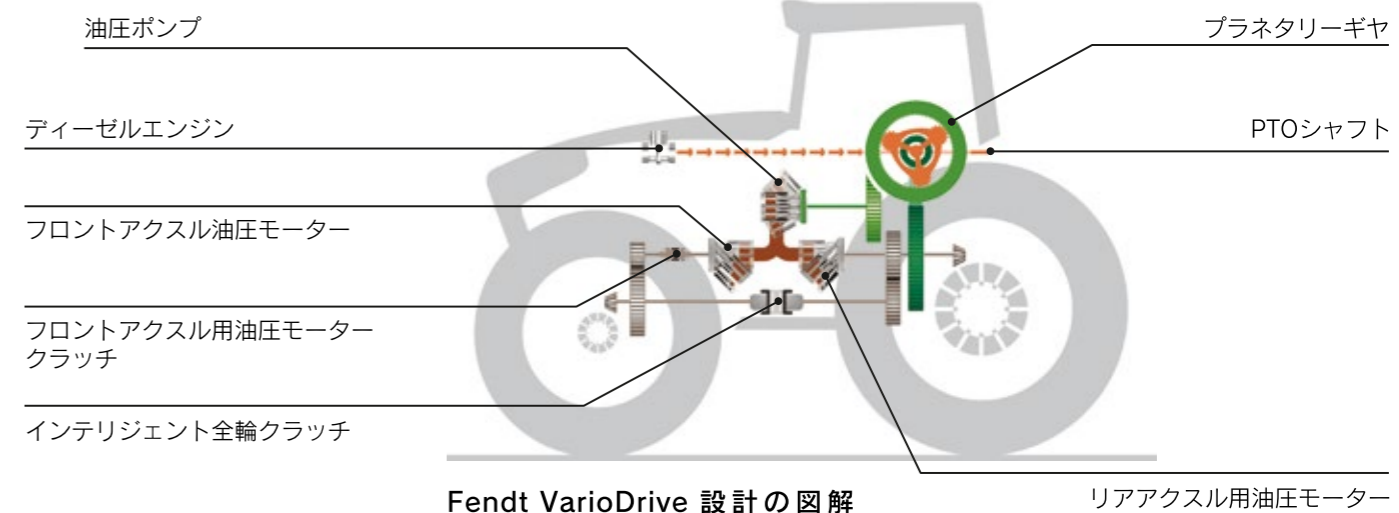


- + フロントとリアアクスルの独立駆動
- + 手動 4 輪駆動操作は不要
オペレーターの負担を軽減
- + フロントアクスルの油圧モーターは
上下に動作し、25km/h以上で駆動
を切り離し
- + Fendt iD エンジン低回転コンセプト
との連動によりエンジンとトランス
ミッションとの最適なマッチングを実現
- + プルインターンにより、いつでも
思い描いたコーナリングを最小半径で獲得
- + トランスミッションオイル交換
インターバル：約2,000時間または2年毎
- + スーパークリーブ機能は一切不要
- + 多種多様な作業に適應



VarioDrive ドライブライン

- Fendt Varioトランスミッションに進化した革新的技術を搭載
- Fendt 1000Vario で世界に証明済みのミッションを搭載
- さまざまなシーンで最大のけん引力を発揮
- ギヤ変速無し
- エンジン低回転で無断変速
0.02km/h – 60km/h の上質な走りを実現
- フロントとリアアクスルには個別の油圧モーターを搭載。
それぞれのアクスル操作に即応
- フロントとリアアクスル間はフルオートマチックで駆動力を配分。インテリジェントな4輪駆動との連携で走る喜びを体感
- 高効率高性能のハイドロスタットトランスミッション (旧シリーズの233cm³から370cm³に増加)
- 枕地ではFendt VarioDriveがフロントホイールの駆動をわずかに増速させトラクターを能動的にけん引可能。これがプルインターン (『引き込み回転』)効果で、これにより最小旋回半径を最大10%減少可能。角を曲がる時に前輪は後輪より長い距離を進む必要があり油圧ポンプのオイルを両方の油圧モーターに供給し前輪を自動で増速可能



Fendt VarioDrive 設計の図解

リアアクスル用油圧モーター



Hydraulics.

モジュラー設計された油圧システム。
お好みのオプションであなただけのトラクターにカスタマイズ。
フロント・リア外部油圧、油圧流量、外部油圧のカップリング

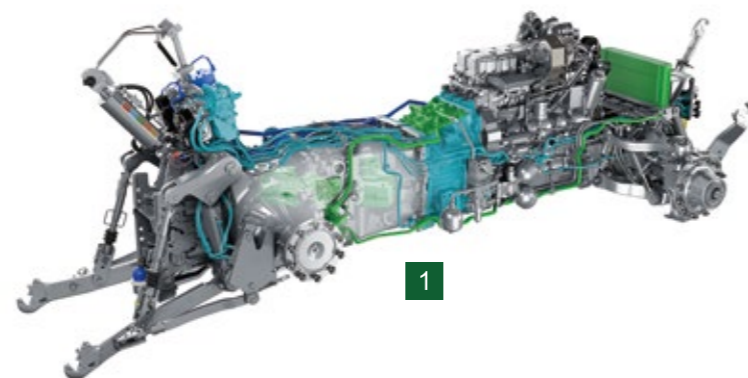
Fendt 900 Vario G7—あなただけの希望に応える豊富な選択肢



日本仕様には消火器は装着されません。

1. 油圧ドライブの概要

- モジュール設計、2種類の油圧装置：220L/min (標準装備) または 430L/min (オプション) が選択可能
- 430L/min には 2つの分離した油圧サーキットを搭載した LS (ロードセンシング) ポンプを装着
- 第1ポンプ：220L/min
- 第2ポンプ：210L/min
- パワーステアリングポンプ (ギヤポンプ) の代わりに LS ポンプによるパイロットプレッシャーを生成
- 122Lのオイル量の中から大容量の最大90L/minのオイル吐出可能
- トランスミッションオイルと作動オイルを熱交換器を通じバランスよく分離
- 油圧オイル交換インターバルは稼働時間 2,000 時間毎、または 2 年毎の交換時間に延長 (バイオ作動油の場合1,000時間毎または 1年毎)



1



2



- オプションで最大 430L/minの大容量ポンプを搭載。低エンジン回転で高流量作業が可能
- 高流量が求められる作業時で信頼性が高く優れた操作性を発揮 (例:真空播種機)
- オイル交換インターバルが長く少ないメンテナンスコスト
- ステアリングの感度がよく左右均一に動作
- オイル吐出量が高く、大型作業機への安定した供給を実現
- 分離式のオイルタンクを装着しているため完全バイオ作動油への適用性あり
- オイル同士の混ざり合いや粉塵の混入の心配なし
- ライン圧を低くする事により最大2kWのエネルギーを節約

2. 鋳物製のロワリンクとロワリンクフレームを備えたフロントリンケージ

- 高揚力：5,584daN；継続的に4,070daNの揚力を発揮
- クロスパイプサポートに一体装着されたフロント用のリンケージオイルタンク
- フロントリンケージ用に分離した油圧バルブを装着 (作動油とは別)
- ボンネットにカメラを簡単装着可能 (オプション)

フロント外部油圧：

- コンフォートフロントリンケージ (複動1系統) cat. 2ポジション・リリーフコントロール



Structure.

あらゆる農作業をこの1台で。多くの作業機を装着した作業とウェイト、そしてタイヤ空気圧調整の VarioGrip システム (オプション) を備えたFendt 900 Vario G7シリーズ

あなたの多様性を切り開くトラクターを今、ここに・・・



2. VarioGrip (バリオグリップ) ※オプション

- ・バルブとエアガイドステクノロジーと完全一体型
- ・720cm³エアフローの高性能冷水式コンプレッサー(ダブルコンプレッサー)によるソリューション
- ・Fendt独自開発のラジアル回転ユニオンをフロント・リアアクスルに装着
- ・圧力をモニターするラインとインフレーションライン
- ・制御ラインがタイヤバルブを解除し、インフレーションライン一本で空気圧の変更が可能
- ・一体型のFendt Grip Assistant (グリップアシスタント) をターミナルから操作可能
- ・フロントとリアアクスルどちらも変更可能
- ・走行中にも空気圧調整が可能



- + けん引力は取高10%増加、またタイヤの接地面積を最大8%まで増やし、燃料消費量を最大8%削減
- + Fendt Grip Assistantによりトラクター全域にわたる最適なチューニング
- + 総合空気圧ではなく、地面状態や各タイヤの使用状況に合わせたタイヤ空気圧の適用
- + 移動時には、より洗練された運転安定性と安全性を実現
- + 転がり抵抗減少による燃料消費量削減
- + タイヤの摩耗を軽減する事で運用コストを作成
- + シンプル操作可能なターミナルで便利性と快適性の両方を実現



3. 大容量収納ボックス

- ・右側に密閉性の高い大容量収納ボックスを配置
- ・開閉時に角度を微調整できる引き出し
- ・ボックス内底面の仕切を変更する事で多用途な収納にも対応
- ・工場出荷時に3種類の仕切を標準装備：
 - ・ツールボックス
 - ・伸縮可能な液体用ボックス (容量：約12L)
- ・仕切の変更で、予備パーツの格納も可能 (例:PTOシャフト)
- ・他のFendtシリーズに標準装備のツールボックスに比べ大容量の収納スペースを確保

2



1. フェントスタビリティコントロール (FSC)

- ・側面への安定性向上のため、車速を自動的に発揮
- ・横への傾きを抑え、FSCシステムによりトラクターの安定性向上
- ・FSCシステムにより優れたステアリング性能、静動性を維持しながら安定した走行性能を発揮
- ・20km/h以上になるとFSCが左右のフロントアクスルサスペンションの左右の補正をロックし、ステアリング精度を最大限に高め、様々な条件下で安定した走行とブレーキの安全性の向上に貢献

インテリジェントな全輪駆動

- ・トラクターが四輪駆動を自動的に操作
- ・四輪駆動のON/OFF手動切替え不要
- ・Fendtトルクディストリビューション：フロントとリアアクスルにインテリジェントなトルク分散
- ・高いけん引力が求められる条件下で四輪駆動クラッチを自動的に接続
- ・従来の四輪駆動のON/OFFは不要 (例:旋回時にはステアリング角度により四駆のON/OFFを制御)
- ・重作業時には、フロントアクスルにけん引力を移動



Cab.

広いFendt Life Cab (ライフキャブ) で快適な作業空間を新しかったキャビン FendtOne (フェントワン) がこれまでより多くの機能を備え、カスタマイズし快適な空間を保証します。

このキャビンでどこまでも、皆様の作業をサポートする居心地のいい空間



1. キャビンサスペンション

コンフォートエアース式：
3点エアース式キャブサスペンション

・洗練されたキャビンにシャーシへ装着する事で、ピボット位置から離れた場所より快適な乗り心地を提供により、マウントと各主軸内の距離を延長され、一歩上に行く快適性を確保

・リアアクスルの裏にサスペンションがサポートされており、停止から増速動作をスムーズに行うためのスプリングを感知

- ・ 一体型レベルコントロール
- ・ キャブ・シート・フロントアクスルサスペンションが一体し、車体からの衝撃を吸収



- + 厳しい作業状態や長時間作業時でも快適な走行性を発揮
- + 様々な作業条件に適応するサスペンション
- + サスペンション全体に亘り洗練されたコンセプト

リバースドライブ（LR仕様を除く）

- ・ オペレーターシートが180度後方に回転
- ・ 低速作業を始めとする特殊作業時にメリット
- ・ クーラーボックスは右側に配置されておりシートを回転した場合でも、わざわざ取外し不要な形状
- ・ リバースドライブ時にも助手席に着席可能なスペースを確保

2. 電動調整式のリアミラー

- ・ コンフォートミラー：リアミラーと広角ミラーは電動調整可能
- ・ ターミナルから調整可能
- ・ 旋回時に危険となる位置を確認可能
- ・ 熱線を標準装備



インフォテインメント
(情報と娯楽の両方を)
電子機器のエンターテインメントとコミュニケーションを含むインフォテインメントパッケージと4種類の一体型コンポーネント：

- ・ ハイレベルのスピーカー装備
- ・ アームレストに装着されたダイヤルかターミナルから全てを操作可能

※bluetooth機能は使用できません。



- + 未来を見据えた拡張性の高いインフォテインメントシステム
- + キャビン内での絶妙な音響
- + 作業空間の快適性を向上
- + オペレーターとトラクターが一体した作業



多用途に適応できるコンソール

2種類の異なる設定から選択可能。
モニターに標準装備と
フロントリンケージを表示

全モデルにハイスペック
コンソールを標準装備

- ・ Profi+セッティング2
- ・ ガイダンスレディ(ガイダンスベーシック
パッケージ)を標準装備
- ・ 希望する情報を常に画面上に表示させら
れるよう、セッティング可能
- ・ 個々のアイコンが果たす役割を目視確認
可能な新型 FendtOne を搭載したオペ
レーター作業空間を特長とするキャビン



Profi (プロフィ) + 設定 2

- ・ 3Lレバー
- ・ 油圧バルブ操作のためのフィンガー
チップ (リニアモジュール) を4系統装着





1

1. アームレスト一体型12インチターミナル

- 全シリーズに標準装備
- タッチスクリーンとロータリーダイヤルから操作可能
- 各ページに最大6つの画面を自由に配置可能
- オペレーター交代の際にページ表示方法と希望に合わせた設定を保存可能なユーザープロファイル作成が可能
- 昼間モードと夜間モードを自動変換可能



- + 拡大された画面（旧式シリーズ10.7インチ。12インチに拡大）
- + 直感的な操作（スマホやタブレットと同じイメージ）
- + 個々の機能が探し易いように、横方向に各メニューボタンを配置
- + お好みに合わせて自由にカスタマイズできるページや画面



2

2. 3Lジョイスティック レバー

- 3Lレバーを標準装備
- 第3・第4外部油圧操作が可能
- 完全 ISOBUS 対応
- 最大3段階に分かれて、最大27個のファンクション
- リバースキーの装着
- IOM (Individual Operation Manager: 個別の操作管理) 経由で機能を再度割当て可能: 変更後、色により識別可能
- 安全機能として、3Lレバー全ての機能をロック可能

3. 格納式12インチターミナル

- 大型ディスプレイの装着を可能にするため天井に格納可能なターミナル設計
- アームレストで設定可能な機能をターミナルに表示
- 天井に半分格納した状態でも、ディスプレイ下型に最小限の機能を表示可能



3



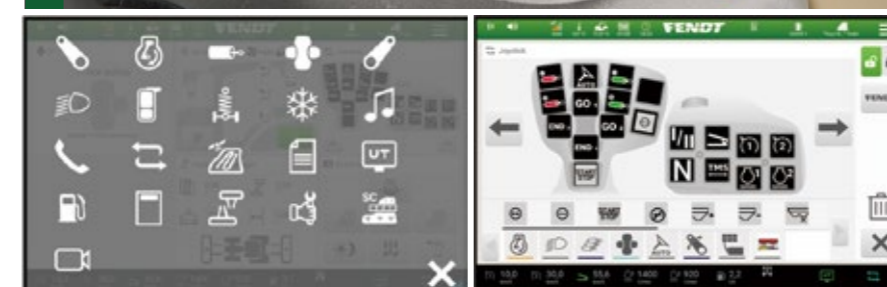
- + オペレーターが希望する設定にカスタマイズ可能な作業環境
- + ドラッグ&ドロップによるシンプル、直感的な機能設定

4. IOM (個別の操作管理) によるフレキシブルなボタン設定

- IOMでボタン設定を素早く管理可能
- オペレーターの快適な作業を可能にする手が届きやすい場所に各ボタンを配置
- IOMメニューからドラッグ&ドロップで各機能を希望のボタンに割当て可能
- 各ユーザープロフィールで設定された機能を保存可能 オペレーター変更時にも素早く自分の設定を呼び出し可能
- ターミナルのIOMには2種類の方式でアクセス可能: ロータリースイッチダイヤルのアクセスボタンまたはローンチパッドのアイコンによる操作



4



Smart Farming.

今日におけるトラクターは、単なる鉄とスチールの塊ではありません。インテリジェントなテクノロジーソリューションでトラクター本来の可能性を最大限に、高効率へ





1. より多くの情報をディスプレイに

- デジタル10インチのインパネ：オンボードコンピューターやボタンの割当て等の重要な情報を柔軟性高く表示
- 天井格納式とアームレストに装着された2つの12インチターミナル：トラクター関連情報、ガイダンス、ISOBUS、インフォテインメント等個々の表示

3. カスタマイズ設定

- オペレーターの設定を保存できユーザープロフィール作成対応
- 管理者権限付与可能
- 画面表示の個人用設定
- 操作間違いを抑えるため、個人設定ボタンとアイコンによる直観操作

2. さらなる操作関連情報の表示

- マルチファンクションジョイスティック：さらなる機能をボタンい自由に割当て可能 (ISOBUSにも対応可)
- 3Lレバー 3段階で最大27の機能を割当て (ISOBUSと3系統目フロントローダー操作対応可)
- アームレストのボタンにも自由に機能を割当て可能
- 追加の操作関連の装備品 (ターミナル、レバー) は不要

4. 簡単な操作

- 全ての操作系統を1カ所に集約
- 直感的な操作 (スマホやタブレットと同じ感覚)
- 個々の機能を簡単に探せるように横方向にメニューを配置
- 各機能はグループ別に色で区別
- リンケージ操作に連動
- マルチファンクションジョイスティックレバーが外部油圧と連動した操作
- エラー等のメッセージが読み易い画面表示

5. 未来を見据えたトラクター

- 大容量メモリー
- 将来インタフェース
- 数多くの接続性

主要諸元表

型式名		F930VARIO G7(LR)	F933VARIO G7(LR)	F936VARIO G7(LR)	F939VARIO G7(LR)	F942VARIO G7(LR)	
区分							
駆動方式		4輪駆動					
機体寸法	全長(mm)	5,440					
	全幅(mm)	2,900					
	全高(mm)	3,385					
	最低地上高(mm)	553					
機体質量(kg)		11,300	11,400	11,780			
エンジン	型式名	MAN D1556					
	種類	水冷4サイクル6気筒ディーゼル					
	総排気量(cc{ℓ})	9,037 {9.0}					
	定格出力/回転速度(PS{kW}/rpm)	296{218}/1,700	326{240}/1,700	355{261}/1,700	385{283}/1,700	415{305}/1,700	
	最大出力/回転速度(PS{kW}/rpm)	296{218}/1,700	326{240}/1,700	355{261}/1,700	385{283}/1,700	415{305}/1,700	
	燃料タンク容量(ℓ)	625					
	使用燃料	ディーゼル軽油					
	AdBlueタンク容量(ℓ)	70					
	タイヤ標準	前輪	620/75R30				
		後輪	800/70R38				
軸距(mm)		3,150					
輪距※(mm)	前輪	2,100					
	後輪	2,120					
クラッチ形式		湿式多板油圧式					
ブレーキ形式		湿式ディスク					
かじ取り方式		パワーステアリング					
変速方式		油圧モーター式					
変速段数(内クリーブ段数)(段)		無段変速/パリオトランスミッション					
走行速度(km/h)	前進	0.02-60					
	後進	0.02-33					
最小旋回半径※1(m)		-					
P T O	クラッチ形式	独立型					
	回転速度(rpm)	720/1,060/1,322					
	軸径(mm)	44 (6/20スプライン)					
けん引装置		固定式ドロバー					
作業機昇降装置	制御方式	ポジション/ドラフト/インターミックス					
	装着方式	標準3点リンク (3形)					
	最大揚力(kg)リア	12,410					
	最大揚力(kg)フロント	5,584					
安全キャブ/フレーム	型式名	-					
	種類	安全キャブ					
型式検査合格番号		-					
安全鑑定番号		-					

※本カタログ内の仕様・装備品は絶え間ない技術改良により予告なく変更する事があります。
 ※本カタログは全世界に向けて発行されているものを使用しているため、日本国内向けの仕様、数値、標準仕様、オプション品については弊社支社・営業所へお問合せください。
 ※いくつかの安全ガード、保安部品は撮影のため外されている事がありますのでご了承ください。
 ⚠トラクター乗車時の重大事故が発生しています。運転者も補助席の方も必ずシートベルトを着用しましょう。着用しない場合、万一の事故時や急ブレーキ時に、生命にかかわる重大な障害につながる恐れがあります。

装備品一覧

■ 標準装備 □ オプション

	Prof	Plus
パリオントロール		■
クルーズコントロール付きマルチファンクションジョイスティック、エンジンスピードメモリー、オートモード、油圧コントロール		■
3Lジョイスティック		■
オペレーション別マネージャー (キー操作)		■
デジタルダッシュボードモニター		■
タッチスクリーン・キーコントロール付き12インチモニター		■
右サイドルーフモニター (12インチ)		■
フェントアクティブステアリング		■
電子イモビライザー		■

	Prof	Plus
キャビン		
3点エア式キャブサスペンション		■
スーパーコンフォートシート		■
スーパーコンフォートシート・アクティブ 革製 *1	(a)	□
スーパーコンフォートシート・ダイナミック *1	(b)	□
オートエアコン		■
ヒーター付ラミネート加工安全フロントガラス	(c)	□
熱線入りリアガラス		■
300° フロントガラスワイパー		■
リバーキット (LR仕様除く)		■
電動ミラー		■
右側ガラスワイパー		■
ステアリングノブ		■
フードカメラ	(d)	□
レーダーセンサー (スリップコントロール)	(e)	□
クーラーボックス	(f)	□
電気式メインスイッチ		■
フロアマット		■
携帯電話ブラケット		■
全灯LED		■
ホールディングブラケット	(g)	□

*1 リバーキット装着時は選択不可

	Prof	Plus
エンジン		
リバーシブルファン	(h)	□
燃料クーラー		■
排気ブレーキ		■

	Prof	Plus
トランスミッション		
シャトル機能、ストップアンドゴー機能		■

	Prof	Plus
シャーシ及び安全装置		
FSC フェントスタビリティコントロール		■
左右独立サスペンションフロントアクスル		■
一本ブレーキペダル		■
ハンドブレーキ		■
エアコンプレッサー		■
パリオグリッブ・タイヤ空気圧調整システム	(i)	□

	Prof	Plus
4WD		
スマート4WD		■
デフロックコンフォートコントロール		■
ステアリングアングルセンサー付100%ディスクロック式フロント/リアデフ		■

	Prof	Plus
PTO		
フロントPTO 1,000rpm		■
リアPTO 540E/1,000rpm ※		■
リアPTO 1,000/1,000Erpm ※	(j)	□
リアPTO 外部操作		■
※同時装着はできません。		

	Prof	Plus
油圧		
後部油圧用外部操作		■
220L/min 流量CCLSシステム		■
220+210L/min 流量CCLSシステム	(k)	□
パワービヨンド		■
両側圧抜きカブラー (リア)		■
後部リターンバルブ		■
90mm径油圧トップリンク		■
120mm径油圧トップリンク	(l)	□
5系統リア外部油圧	(m)	■
6系統リア外部油圧	(n)	□
2系統フロント外部油圧	(o)	□

	Prof	Plus
その他		
38mm穴径固定式ドローパー		■
ボトムタイプボールヒッチ (サイドコネクションボールは含まず)	(p)	□
ボトムタイプボールヒッチロング (サイドコネクションボールは含まず)	(q)	□
ピトンフィックス	(r)	□
けん引機ステアリング機能 (片側または両側)	(s)	□
油圧トレーラーブレーキ	(t)	□
フロントウエイト *2		□
リアホイールウエイト *2		□

*2 選択されるオプションにより装着可能なウエイト重量が異なるため都度お問い合わせ

装備品区分表

装備品型式	装備品品名・規格	
F900G7-1000E	リアPTO 1000/1000Erpm	(j)
F900G7-HTL120	120mm径 油圧トップリンク	(l)
F900G7-HYDSTABI	油圧スタビライザー	
F900G7-HYDSTABI	油圧トレーラーブレーキ	(t)
F900G7-STEER-LOCK	トレーラーステアリングオートロック	(s)
F900G7-FGHEAT	電熱線入りフロントガラス	(c)
F900G7-6SP	第6スプールバルブ	(n)
F900G7-F2SP	フロント第2スプールバルブ	(o)
BALL-HITCH	ボールヒッチ	(p)
BALL-HITCH-LONG	ボールヒッチロング	(q)
REMOTE-HITCH	リモートヒッチ	
F900G7-PITONFIX	ピトンフィックス	(r)
F900G7-BALL-STEER	ボールヒッチ用ステアリングクレビス	
F900G7-ISOCTRL-F	フロントISOBUSインブルコントロール	
F900G7-COLOR-BODY	ボディカラー変更	
F900G7-COLOR-RIM	リムカラー変更	
F900G7-CHROME	クロームパッケージ	
F900G7-REVFAN	リバーシブルファン	(h)
F900G7-RADAR	レーダー	(e)
F900G7-HOOD-CAMERA	フードカメラ	(d)
F900G7-VARIOGRIP	パリオグリッブ	(i)
F900G7-COOLBOX	クーラーボックス	(f)
RTK-TRI	トリプルレシーバーRTK仕様	
STD-TRI	STD-TRIトリプルレシーバースタンダード仕様	
CNTR-ASST	コンツアアシスタント	
TI-HDLD	ティーチンヘッドランド (オートティーチン・オートターン)	
F650/R800-1	F650/60R34・R800/70R38	
F650/R710-3	F650/60R34・R710/70R42 ※	

※F900G7-VARIOGRIP選択時必須タイヤサイズ

FENDT



エム・エス・ケー農業機械株式会社

本 社 〒 061-1405 北海道恵庭市戸磯193番地8 ☎0123-33-3100

道 央 ☎ 0123-82-1000
倶知安 ☎ 0136-23-2232
八 雲 ☎ 0137-64-3121
富 川 ☎ 01456-2-2831
士 別 ☎ 0165-29-8130
富良野 ☎ 0167-39-2260
豊 富 ☎ 0162-82-1235

東 部 ☎ 0156-22-2411
南 部 ☎ 01558-6-3639
北 部 ☎ 0155-62-2455
中 部 ☎ 0155-62-2455
美 幌 ☎ 0152-73-1121
斜 里 ☎ 0152-23-3813
紋 別 ☎ 01586-5-3855

中標津 ☎ 0153-72-2608
標 茶 ☎ 015-485-2972
青 森 ☎ 0176-27-3106
岩 手 ☎ 0195-70-2900
仙 台 ☎ 022-344-3181
福 島 ☎ 024-963-2236
茨 城 ☎ 0298-23-3424

栃 木 ☎ 0287-63-8435
西関東 ☎ 0279-30-5581
千 葉 ☎ 043-445-3621
長 野 ☎ 0267-91-2121
松 本 ☎ 0263-58-0702
富士宮 ☎ 0544-28-5058
名古屋 ☎ 0566-99-7200

羽 島 ☎ 0584-65-0180
津 山 ☎ 0868-28-7720
三 次 ☎ 0824-63-5229
九州北 ☎ 0952-51-2488
大 分 ☎ 097-588-1491
熊 本 ☎ 096-292-0115
球 磨 ☎ 0966-38-3671

宮 崎 ☎ 0986-38-2448
鹿児島 ☎ 099-294-3030
大 隅 ☎ 0994-62-4088

弊社ホームページ

<https://www.mskfm.co.jp/>



MSK YouTube チャンネル

/ エム・エス・ケー農業機械



MSK Instagram 公式アカウント

@mskfarmmachinery



MSK X 公式アカウント

X @mskfm_corp

